

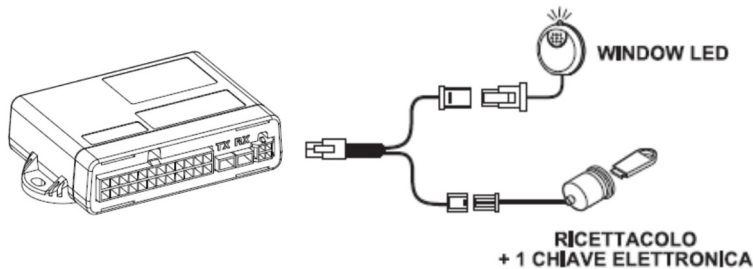
## Easycan Evo Digital Funzione disattivazione parziale da radiocomando di origine.

### INTRODUZIONE

Una nuova funzione è stata introdotta nella piattaforma Easycan Evo per permettere un secondo controllo in fase di disattivazione.

Solitamente la fase di disattivazione è generata da un codice inviato dalla rete can bus della vettura.

Attivando questa funzione l' Easycan Evo necessita sempre del codice della rete can bus della vettura + conferma tramite chiave elettronica di emergenza.



**OPT: ABS0499 - ELECTRONIC KEY**

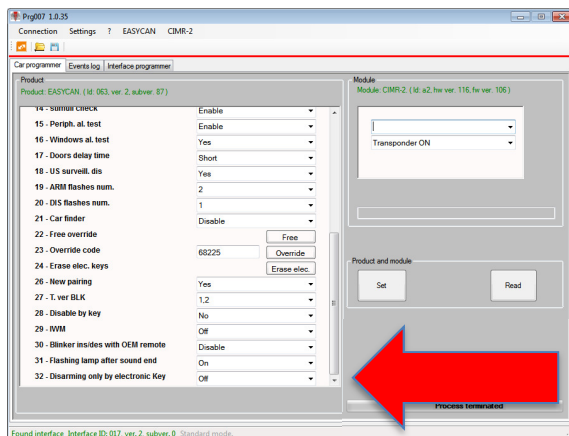
Centralina Easycan Evo codice A6005485 o superiore  
Versione Fw centralina Easycan Evo 2.95 o superiore  
Kit chiavi elettroniche ABS0499

### SETTAGGIO FUNZIONE

La funzione deve essere attivata preventivamente tramite il programmatore PRG007

Funzione n° 32 "Disattivazione solo con chiave elettronica"

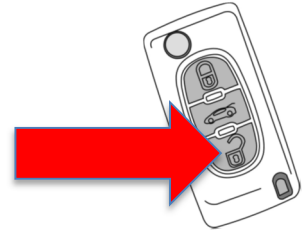
Connettere il PRG007 alla centralina Easycan e settare in ON la funzione n° 32



Attivando la funzione 32 "Disattivazione solo con chiave elettronica" la funzione 28 " Disattivazione con chiave elettronica" deve essere mantenuta col settaggio di default "NO".

## DESCRIZIONE FUNZIONALITA'

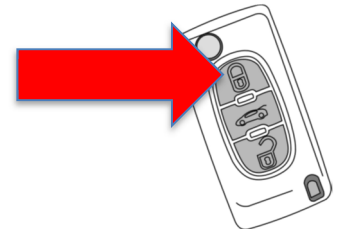
Quando la funzione n° 32 è stata attivata ed il kit chiavi elettroniche codice ABS0499 è stato abilitato, la centralina EasyCan Evo si comporta nel seguente modo in fase di disattivazione:  
Il cliente apre il veicolo regolarmente premendo il tasto apertura del radiocomando (oppure tramite keyless)



L' allarme entra in una fase di PRE-DISATTIVAZIONE (led lampeggia velocemente).  
Non c'è un tempo limite per questa fase di PRE-DISATTIVAZIONE.  
In questa fase il solo allarme +15 rimane attivo (il resto degli stimoli sono disattivati)

Ci sono 3 possibilità per uscire dalla fase di PRE-DISATTIVAZIONE:

- 1 Cliente conferma la disattivazione tramite la chiave elettronica (Allarme completamente disattivato)
- 2 Cliente chiude nuovamente la vettura utilizzando il tasto chiusura e riapre la vettura tramite tasto apertura (La fase di PRE-DISATTIVAZIONE ricomincia nuovamente)



3 Cliente accende il quadro vettura (chiave o tasto di start)  
Un ciclo di allarme viene generato  
Il cliente potrà uscire dalla fase di allarme in due modi:

- Utilizzando la chiave elettronica di emergenza.
- Utilizzando il codice di emergenza override (accendere e spegnere il quadro vettura , dopo 2 secondi il led comincia il lampeggio lento per l' introduzione del codice di override come da procedura descritta nel manuale utente)